

Одобрил:.....

/име, фамилия и подпис:.....

дата: 21.11.2025

№ и дата на удостоверение за упражняване на лесовъдска практика: .....

Утвърдил:.....

име, фамилия, /подпис: .....

/потълва се само в случаите на чл. 53, ал. 4 от НСГ/

дата: .....Г.,

№ и дата на удостоверение за упражняване на лесовъдска практика: .....

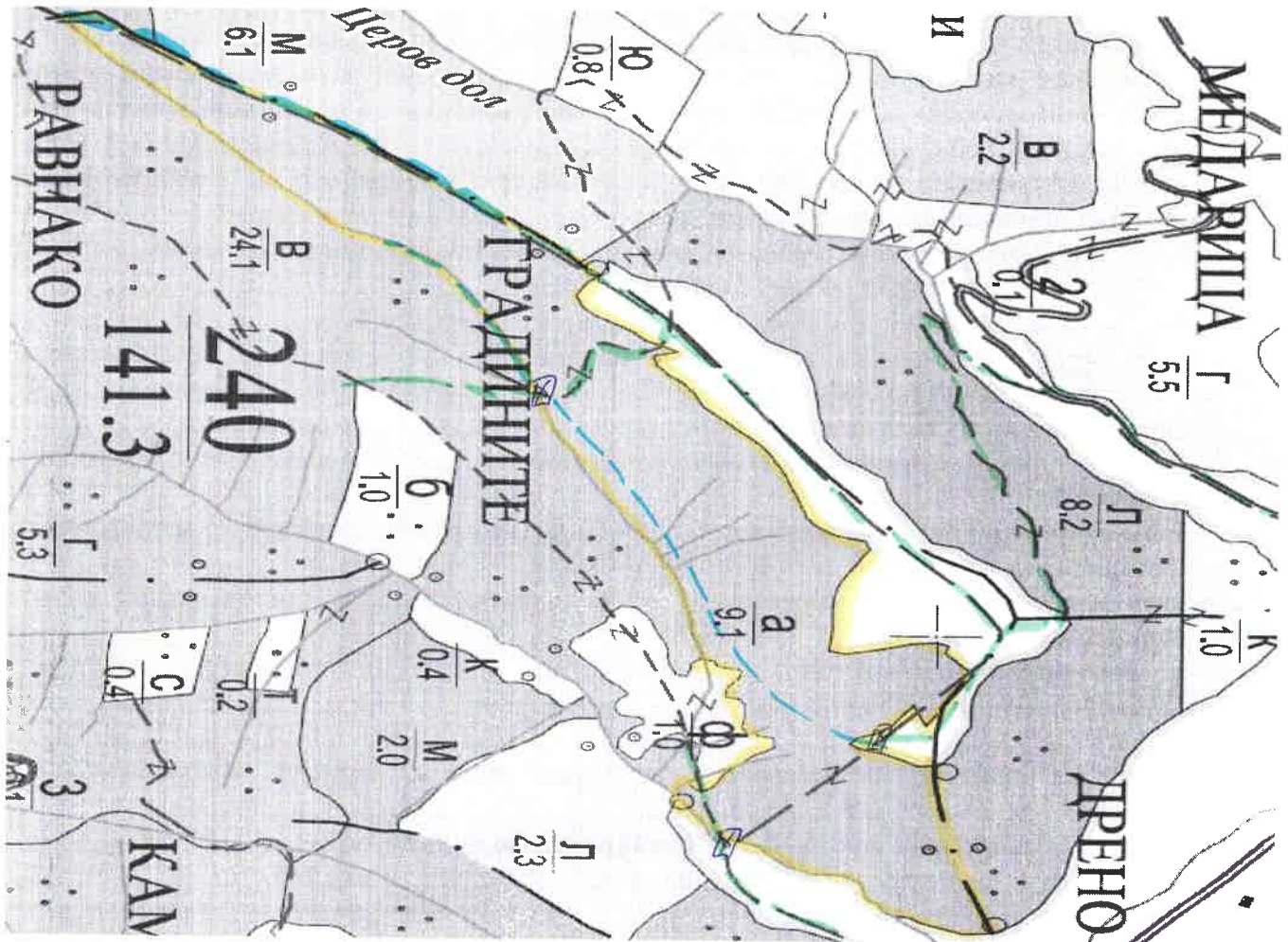
**ТЕХНОЛОГИЧЕН ПЛАН № ....**

За добив на дървесина от отдел.....240.....подотдел.....“ а “.....

На ТП ДГС/ДЛС/УОГС.....Благоевград...../потълва се само за държавни гори/

Община.....Благоевград.....; Землище.....с.Клисура.....;

имот с (кадастрален идентификатор/КВС) №...../потълва се само за недържавни гори/

**I. Схема за добива на дървесина от насаждението****Легенда:**

± ± ± ±	проектирани коларски вр. извозни пътища		проектирани тракторни вр. извозни пътища
	съществуващи извозни пътища	▲ ▲ ▲	временен склад
	съществуващ автомобилен път	XXXXXX	трасе на въжена линия
	просека	==+==+==	проектиран автомобилен път
	граница на подотдела		

На схемата задължително се нанасят контурите на насаждението/имота, съществуващите и проектирани временни горски пътища, просеките, просеките за въжени линии, извозни пътища, временни складове както и връзката им със съществуващата автомобилна пътна мрежа.

**II. Характеристика на насаждението**

1. Вид на сечта .....Пробирка ...../ интензивност ...15...%

Втори вид сеч ...../ интензивност .....%

2. Площ на подотдела .....9,1.....ха Размер на сечището.....9,1..... ха

3. Състав по план/програма... **чб 5,66 4 , здб 1**....., действителен.....  
 4. Запас на 1 ха: с клони.....**270**.....куб.м/ха , без клони .....**224**.....куб. м/ха.  
 5. Среден наклон на терена .....**26**.....градуса.  
 6. Очакван добив от маркираната дървесина .....**231**.....лежаща маса, куб.м.

дърв. вид категория	чб	бб			дърв. вид категория	чб	бб	зdb			
едра	2				дребна	38	6				
средна	142	19			дърва	16	2	6			вър- шина

7.Наличие и характеристика на подраства преди сечта (състав, възраст, средна височина, % на покритие) .....

8. Средно извозно разстояние ...**50-100 м**.....;

9. Други характеристики на насаждението (токовища, сватбовища, надлесни дървета, сервитути, защитени територии, Натура 2000, защитени видове описани в доклада за гори с висока консервационна стойност, мъртва дървесина, вододайни зони, биологично разнообразие и др.)

### III. Технологични указания и параметри на технологичната инфраструктура

1. Дървесината в насаждението да се добива при спазване на технологичната схема по т. I

2. Сечта ще се извършва с (моторен трион, ръчно, машини; кастренето на отсечените стъбла се извършва: в сечище, на временен склад) .....**моторен трион , ръчно , кастренето ще се извършва в сечището**

3. Извозът от сечището до временните складове ще се осъществява с.....**животинска сила , ръчно чрез премятане , приспособен тракто** .....

на (цели стъбла, дълги/къси секции, сортименти, чипс и др.; с влачене по терена, изцяло натоварени).....  
 .....**дълги/къси секции , с влачене по терена** .....

4. Проектирани нови горски автомобилни пътища съгласно Наредба 5 за строителството в горските територии без промяна на предназначението им: дължина **500**...м. ширина .....**4**...м.

5. Изграждане/ремонт на временни извозни горски пътища (вярното се подчертава):

5.1. Тракторни – допустимо разстояние между тях .....м (не по-малко от 40 м), дължина .....м, ширина 4 м.

5.2. Коларски - разстояние между тях.....м (не по-малко от 40 м), дължина .....м, ширина ... м

6. Просеки за въжени линии: ..... бр.

допустимо разстояние между просеките ..... м., дължина ..... м., ширина ..... м.

7. Направа на просеки .....бр.

допустимо разстояние между тях .....м., дължина .....м., ширина ..... м.

8. Изграждане на нови временни складове (бр., площ в ха) .....**3 бр**.....

9. Мерки за опазване на оставащите на корен дървета, подраства, младиняка и почвата .....

10. Начини на почистване на сечището...**Рзхвърляне по цялата площ** .....

11. Материалите ще се извозят до временен склад.....**отд.240**.....

когато мястото на временния склад няма данни, позволяващи точното му определяне или попада извън мащаба на схемата по т. I, се посочват географските му координати в градуси, минути и секунди.

12. Други указания: .....

Да се изнасят битовите отпадъци от сечището извън горските територии на определените за това места.

13. Всички операции по подготвителните и основните работи да се извършват съгласно изискванията на Правилника за здравословни и безопасни условия на труд в горите и правилата за противопожарна безопасност в горите

Изготвил:...инж.Иван Стойнев...

дата:...02.04.2025.....г.,

Място на издаване...ТП ДГС Благоевград.....

№ и дата на удостоверение за упражняване на

лесовъдска практика: .....15209/27.10.2023 г.....

тис, име и фамилия/

**ЗАПОЗНАТ с технологичния план:** ...../попълва се след издаването на разрешителното за сеч/  
 Лицето по чл. 108, ал. 2 от ЗГ, на което е издадено разрешително за сеч № .....

/ трите имена, подпис, дата - /

№ и дата на удостоверение за упражняване на лесовъдска практика: .....



Изготвил: Георги Янев

подпис: .....

дата: .....г.,

№ и дата на удостоверение за упражняване на лесовъдска практика: 11406/21.04.2015.

Одобрил: .....

подпис: .....

дата: .....г.,

№ и дата на удостоверение за упражняване на лесовъдска практика: 2678 / 05.01.2012 г.

Зашев

## ТЕХНОЛОГИЧЕН ПЛАН № ....

За добив на дървесина от отдел..... 240 .....подотдел..... ЖС

На ТП "ДГС Благоевград"

Община Благоевград .;

Землище ..... К.л.с.с.р. .....

имот с (кадастрален идентификатор/КВС) №....., /пътлява се само за недържавни гори/

### I. Схема за добива на дървесина от насаждението.



### Легенда:

± ± ± ± проектирани коларски вр. извозни пътища

— съществуващи извозни пътища

— съществуващ автомобилен път

~ технологична просека

— граница на подотдел

» » » » проектирани тракторни вр. извозни пътища

▲ ▲ ▲ временен склад 2

xxxxxx трасе на въжена линия

— + — + — проектиран автомобилен път

.....

На схемата задължително се нанасят контурите на насаждението/имота, съществуващите и проектирани временни горски пътища, технологичните просеки, просеките за въжени линии, извозни пътища, временни складове както и връзката им със съществуващата автомобилна пътна мрежа.

II. Характеристика на насаждението ..... / интензивност 15%

1. Вид на сечта пробирка ..... / интензивност .....%

Втори вид сеч ..... ха Размер на сечището. 4.9 ..... ха

3. Състав по план/програма: 203, 204, 205, 206, 207, 208, 209, 210, 211, 212, 213, 214, 215, 216, 217, 218, 219, 220, 221, 222, 223, 224, 225, 226, 227, 228, 229, 230, 231, 232, 233, 234, 235, 236, 237, 238, 239, 240, 241, 242, 243, 244, 245, 246, 247, 248, 249, 250, 251, 252, 253, 254, 255, 256, 257, 258, 259, 260, 261, 262, 263, 264, 265, 266, 267, 268, 269, 270, 271, 272, 273, 274, 275, 276, 277, 278, 279, 280, 281, 282, 283, 284, 285, 286, 287, 288, 289, 290, 291, 292, 293, 294, 295, 296, 297, 298, 299, 300, 301, 302, 303, 304, 305, 306, 307, 308, 309, 310, 311, 312, 313, 314, 315, 316, 317, 318, 319, 320, 321, 322, 323, 324, 325, 326, 327, 328, 329, 330, 331, 332, 333, 334, 335, 336, 337, 338, 339, 340, 341, 342, 343, 344, 345, 346, 347, 348, 349, 350, 351, 352, 353, 354, 355, 356, 357, 358, 359, 360, 361, 362, 363, 364, 365, 366, 367, 368, 369, 370, 371, 372, 373, 374, 375, 376, 377, 378, 379, 380, 381, 382, 383, 384, 385, 386, 387, 388, 389, 390, 391, 392, 393, 394, 395, 396, 397, 398, 399, 400, 401, 402, 403, 404, 405, 406, 407, 408, 409, 410, 411, 412, 413, 414, 415, 416, 417, 418, 419, 420, 421, 422, 423, 424, 425, 426, 427, 428, 429, 430, 431, 432, 433, 434, 435, 436, 437, 438, 439, 440, 441, 442, 443, 444, 445, 446, 447, 448, 449, 450, 451, 452, 453, 454, 455, 456, 457, 458, 459, 460, 461, 462, 463, 464, 465, 466, 467, 468, 469, 470, 471, 472, 473, 474, 475, 476, 477, 478, 479, 480, 481, 482, 483, 484, 485, 486, 487, 488, 489, 490, 491, 492, 493, 494, 495, 496, 497, 498, 499, 500, 501, 502, 503, 504, 505, 506, 507, 508, 509, 510, 511, 512, 513, 514, 515, 516, 517, 518, 519, 520, 521, 522, 523, 524, 525, 526, 527, 528, 529, 530, 531, 532, 533, 534, 535, 536, 537, 538, 539, 540, 541, 542, 543, 544, 545, 546, 547, 548, 549, 550, 551, 552, 553, 554, 555, 556, 557, 558, 559, 560, 561, 562, 563, 564, 565, 566, 567, 568, 569, 570, 571, 572, 573, 574, 575, 576, 577, 578, 579, 580, 581, 582, 583, 584, 585, 586, 587, 588, 589, 590, 591, 592, 593, 594, 595, 596, 597, 598, 599, 600, 601, 602, 603, 604, 605, 606, 607, 608, 609, 610, 611, 612, 613, 614, 615, 616, 617, 618, 619, 620, 621, 622, 623, 624, 625, 626, 627, 628, 629, 630, 631, 632, 633, 634, 635, 636, 637, 638, 639, 640, 641, 642, 643, 644, 645, 646, 647, 648, 649, 650, 651, 652, 653, 654, 655, 656, 657, 658, 659, 660, 661, 662, 663, 664, 665, 666, 667, 668, 669, 670, 671, 672, 673, 674, 675, 676, 677, 678, 679, 680, 681, 682, 683, 684, 685, 686, 687, 688, 689, 690, 691, 692, 693, 694, 695, 696, 697, 698, 699, 700, 701, 702, 703, 704, 705, 706, 707, 708, 709, 710, 711, 712, 713, 714, 715, 716, 717, 718, 719, 720, 721, 722, 723, 724, 725, 726, 727, 728, 729, 730, 731, 732, 733, 734, 735, 736, 737, 738, 739, 740, 741, 742, 743, 744, 745, 746, 747, 748, 749, 750, 751, 752, 753, 754, 755, 756, 757, 758, 759, 760, 761, 762, 763, 764, 765, 766, 767, 768, 769, 770, 771, 772, 773, 774, 775, 776, 777, 778, 779, 780, 781, 782, 783, 784, 785, 786, 787, 788, 789, 790, 791, 792, 793, 794, 795, 796, 797, 798, 799, 800, 801, 802, 803, 804, 805, 806, 807, 808, 809, 810, 811, 812, 813, 814, 815, 816, 817, 818, 819, 820, 821, 822, 823, 824, 825, 826, 827, 828, 829, 830, 831, 832, 833, 834, 835, 836, 837, 838, 839, 840, 841, 842, 843, 844, 845, 846, 847, 848, 849, 850, 851, 852, 853, 854, 855, 856, 857, 858, 859, 860, 861, 862, 863, 864, 865, 866, 867, 868, 869, 870, 871, 872, 873, 874, 875, 876, 877, 878, 879, 880, 881, 882, 883, 884, 885, 886, 887, 888, 889, 890, 891, 892, 893, 894, 895, 896, 897, 898, 899, 900, 901, 902, 903, 904, 905, 906, 907, 908, 909, 910, 911, 912, 913, 914, 915, 916, 917, 918, 919, 920, 921, 922, 923, 924, 925, 926, 927, 928, 929, 930, 931, 932, 933, 934, 935, 936, 937, 938, 939, 940, 941, 942, 943, 944, 945, 946, 947, 948, 949, 950, 951, 952, 953, 954, 955, 956, 957, 958, 959, 960, 961, 962, 963, 964, 965, 966, 967, 968, 969, 970, 971, 972, 973, 974, 975, 976, 977, 978, 979, 980, 981, 982, 983, 984, 985, 986, 987, 988, 989, 990, 991, 992, 993, 994, 995, 996, 997, 998, 999, 1000, 1001, 1002, 1003, 1004, 1005, 1006, 1007, 1008, 1009, 1010, 1011, 1012, 1013, 1014, 1015, 1

3. Състав по план/програма.....куб.м/ха , без клони .....308.....куб. м/ха.  
5. Запас на 1 ха: с клони...373.....куб.м/ха , без клони .....308.....куб. м/ха.  
.....градуса.

6. Среден наклон на терена ... 24 ... градуса.

6. Среден наклон на терена ... 24 ... градуса.

7. Очакван добив от маркираната дървесина ... 205 ... лежаща маса, куб.м.

дърв. вид	25	55	JK	CP

сдър	2	-	-	дърва	12	1	18	5
средна	121	6	-	на подраста преди сечта (състав, възраст, средна височина, % на				

покрытие) .....

9. Средно извозно разстояние .....;

територии, Натура 2000, значительный водо-  
водооградни зони, биологично разнообразие и др.)

### III. Технологични указания

1. Дървесината в насаждението да се добива при спазване на технологичната схема по

2. Сечта ще се извършва с (моторен трион, ръчно, машини, кастренето на отсечките сечеище, на временен склад) БМТ, рвзпо, кастренето на отсечките

свързана ще се извършва в амплоу на Мис Водник

Т220. и на Механизации

УБ/12 и квас секции с спонсором

4. Проектирани нови горски автомобилни пътища съгласно Наредба 3 за строителството на пътища: дължина ..... м, ширина ..... м.

5. Изграждане и ремонт на временни извозни горски пътища: \_\_\_\_\_ м (с дължина от 10 м) дължина \_\_\_\_\_ м

широчина 4 м.

6. Просеки за въжени линии: ..... бр.

7. Направа на технологични просеки .....бр.

8. Изграждане на нови временни складове (бр., площ в ха) .....

0 Мерки за опазване на оставащите на корен дървета, подраста, младиняка и почвата

10. Численост на почистване на сечището .. разхвърляне .. до .. вареник ..

II. Други указания: .....

12. Всички операции по подготвителните и основните работи да се извършват съгласно

противопожарна безопасност в горите

**ЗАПОЗНАТ с технологичния план:** \_\_\_\_\_

....., изд. № .....; на което е издадено позволително за сеч № .....

№ и дата на удостоверение за упражняване на лесоъдска практика: .....



Одобрил: 

Име, фамилия и подпис

Дата: 24.10.2025г.

№ и дата на удостоверение за упражняване на лесовъдска практика: 123456

Утвърдил: .....

Име, фамилия./ подпис

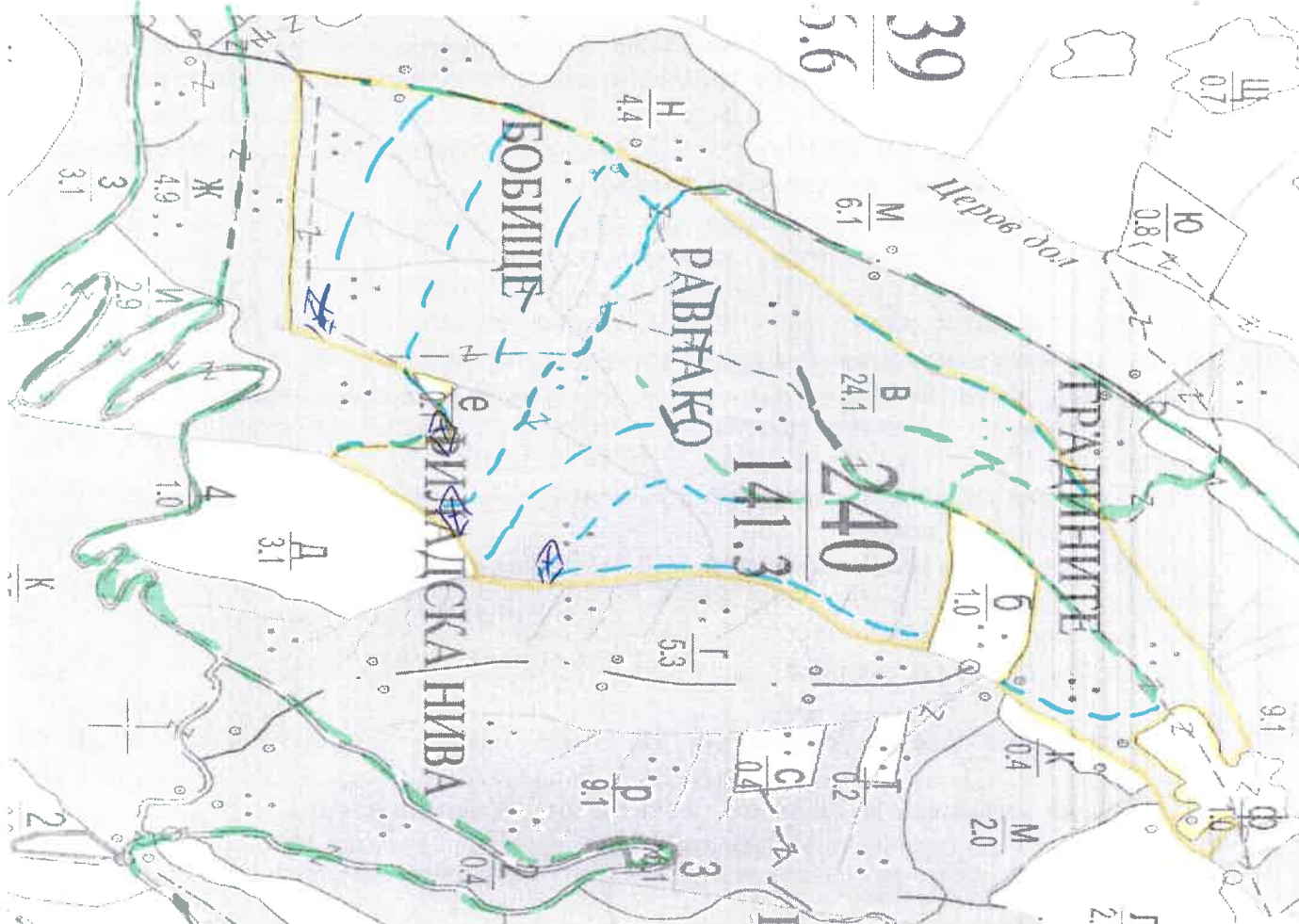
/попълва се само в случаите на чл. 53, ал. 4 от НСГ/






Дата: .....г.




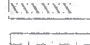
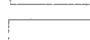

№ и дата на удостоверение за упражняване на лесовъдска практика: .....

**ТЕХНОЛОГИЧЕН ПЛАН № ....**

За добив на дървесина от отдел.....240.....подотдел....." в ".....  
 На ТП ДГС/ДЛС/УОГС.....Благоевград...../попълва се само за държавни гори/  
 Община.....Благоевград.....: Землище.....с.Клисурса.....:  
 имот с (кадастрален идентификатор/КВС) №...../попълва се само за педържавни гори/  
**I. Схема за добива на дървесина от насаждението**

**Легенда:**

-  проектирани коларски вр. извозни пътища
-  съществуващи извозни пътища
-  съществуващ автомобилен път
-  просека
-  Граница на подотдела

-  проектирани тракторни вр. извозни пътища
-  временен склад 
-  прасе на въжена линия
-  проектиран автомобилен път
- 

На схемата задължително се нанасят контурите на насаждението/имота, съществуващите и проектирани временни горски пътища, просеките, просеките за въжени линии, извозни пътища, временни складове както и връзката им със съществуващата автомобилна пътна мрежа.

**II. Характеристика на насаждението**

1. Вид на сечта .....Пробирка ...../ интензивност .....%

Втори вид сеч ...../ интензивност .....%

2. Площ на подотдела .....24,1.....ха Размер на сечището.....24,1..... ха

3. Състав по план/програма...чб 6.66 2, вгбр 1, бук 1 ..... действителен.....

4. Запас на I ха: с клони.....**311**.....куб.м/ха , без клони .....**258**.....куб. м/ха.

5. Среден наклон на терена .....**26**.....градуса.

6. Очакван добив от маркираната дървесина .....**1122**.....лежаща маса, куб.м.

дърв. вид категория	чб	бб	вгбр	бук	здб	дърв. вид категория	чб	бб	вгбр	бук	здб	вър- шина
едра	<b>57</b>	<b>11</b>				дребна	<b>99</b>	<b>20</b>				
средна	<b>571</b>	<b>128</b>				дърва	<b>89</b>	<b>27</b>	<b>42</b>	<b>33</b>	<b>45</b>	

7.Наличие и характеристика на подраства преди сечта (състав, възраст, средна височина, % на покритие) .....

8. Средно извозно разстояние ...**50-100 м**.....:

9. Други характеристики на насаждението (токовица, сватбовица, надлесни дървета, сервитути, защитени територии, Natura 2000, защитени видове описани в доклада за гори с висока консервационна стойност, мъртва дървесина, водопадна зона, биологично разнообразие и др.)

### III. Технологични указания и параметри на технологичната инфраструктура

1. Дървесината в насаждението да се добива при спазване на технологичната схема по т. I

2. Сечта ще се извършва с (моторен трион, ръчно, машини; кастренето на отсечените стъбла се извършва: в сечище, на временен склад) ...**моторен трион , ръчно , кастренето ще се извършва в сечището** .....

3. Извозът от сечището до временните складове ще се осъществява с.....**животинска сила , ръчно чрез премтане , приспособен тракто** .....  
на (цели стъбла, дълги/къси секции, сортименти, чипс и др.: с влачене по терена, изцяло натоварени).....  
.....**дълги/къси секции , с влачене по терена** .....

4. Проектирани нови горски автомобилни пътища съгласно Наредба 5 за строителството в горските територии без промяна на предназначението им: дължина **500**...м. широчина .....**4**...м.

5. Изграждане/ремонт на временни извозни горски пътища (вярното се подчертава):

5.1. Тракторни – допустимо разстояние между тях .....м (не по-малко от 40 м), дължина .....м, широчина 4 м.

5.2. Коларски - разстояние между тях.....м (не по-малко от 40 м), дължина ....м, широчина ... м

6. Просеки за въжени линии: ..... бр.

допустимо разстояние между просеките ..... м., дължина ..... м., широчина ..... м.

7. Направа на просеки .....бр.

допустимо разстояние между тях .....м., дължина .....м., широчина ..... м.

8. Изграждане на нови временни складове (бр., площ в ха) .....**4 бр**.....

9. Мерки за опазване на оставащите на корен дървета, подраства, младиняка и почвата .....

10. Начини на почистване на сечището...**Рзхвърляне по цялата площ** .....

11. Материалите ще се извозят до временен склад.....**отд.240**.....

когато местото на временния склад няма данни, позволяващи точното му определяне или попада извън мащаба на схемата по т. I, се посочват географските му координати в градуси, минути и секунди.

12. Други указания: .....

Да се изнасят битовите отпадъци от сечището извън горските територии на определените за това места.

13. Всички операции по подготвителните и основните работи да се извършват съгласно изискванията на Правилника за здравословни и безопасни условия на труд в горите и правилата за противопожарна безопасност в гори

Изготвил: ...инж.Иван Стойнев...

.....подпис, име и фамилия/

дата: ...14.10.2025.....г.,

Място на издаване...ТП ДГС Благоевград.....

№ и дата на удостоверение за упражняване на

лесовъдска практика: .....15209/27.10.2023 г. ....

**ЗАПОЗНАТ с технологичния план:** ...../попълва се след издаването на разрешителното за сеч/

Лицето по чл. 108, ал. 2 от ЗГ, на което е издадено разрешително за сеч № .....

.....трите имена, подпис, дата - /

№ и дата на удостоверение за упражняване на лесовъдска практика: .....



Одобрил:

/име, фамилия и подпис

дата: 21.11.2016г.

№ и дата на удостоверение за упражняване на лесовъдска практика: .....

Утвърдил:

име, фамилия./ подпис:

/попълва се само в случаите на чл. 53, ал. 4 от НСГ/

дата: .....Г.,

№ и дата на удостоверение за упражняване на лесовъдска практика: .....

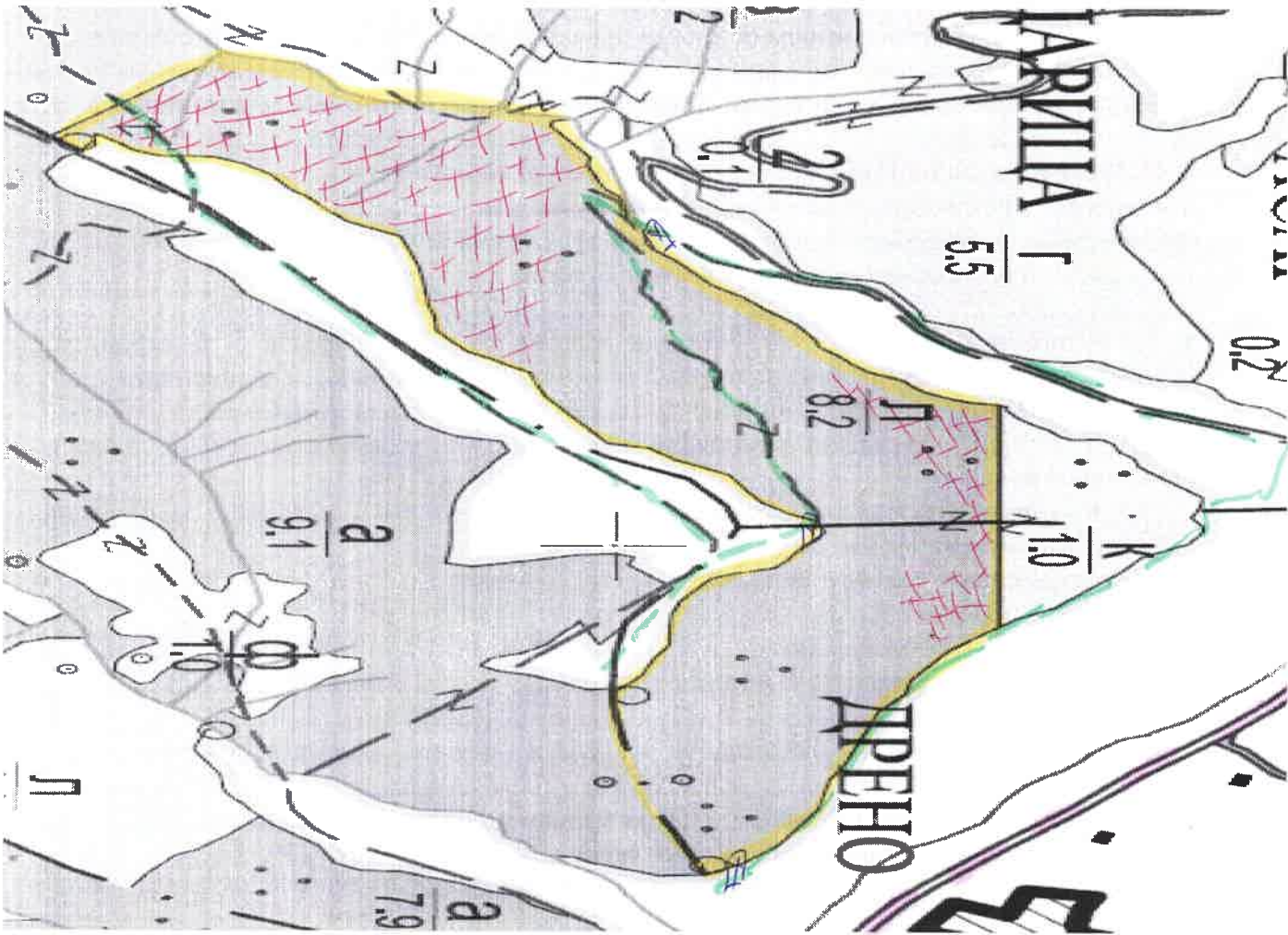
**ТЕХНОЛОГИЧЕН ПЛАН № ....**

За добив на дървесина от отдел.....239.....подотдел.....“Л”.....

На ТП ДГС/ДЛС/УОГС.....Благоевград...../попълва се само за държавни гори/

Община .....Благоевград.....; Землище .....с.Клисура.....;

имот с (кадастрален идентификатор/КВС) №....., /попълва се само за недържавни гори/

**I. Схема за добива на дървесина от насаждението****Легенда:**

++++ проектирани коларски вр. извозни пътища

— съществуващи извозни пътища

— съществуващ автомобилен път

~~~~~ просека

— граница на подотдела

»»»» проектирани тракторни вр. извозни пътища

▲▲▲ временен склад

xxxxxx трасе на въжена линия

==+=+== проектиран автомобилен път

xxxxx декаркирали трасе

На схемата задължително се нанасят контурите на насаждението/имота, съществуващите и проектирани временни горски пътища, просеките, просеките за въжени линии, извозни пътища, временни складове както и връзката им със съществуващата автомобилна пътна мрежа.

**II. Характеристика на насаждението**

1. Вид на сечта .....Прореждане...../ интензивност ...20...%

Втори вид сеч ...../ интензивност .....%

2. Площ на подотдела .....8,2.....ха Размер на сечището.....4.....ха

3. Състав по план/програма....**бб 5** , здгл **2,здоб 1,кдб1,чб1**, действителен.....  
4. Запас на 1 ха: с клони.....**236**.....куб.м/ха , без клони .....**189**.....куб. м/ха.  
5. Среден наклон на терена .....**26**.....градуса.  
6. Очакван добив от маркираната дървесина .....**102**.....лежаща маса, куб.м.

| дърв. вид<br>категория | здгл | бб |  |  | дърв. вид<br>категория | здгл | Бб | здоб |  |  |      |
|------------------------|------|----|--|--|------------------------|------|----|------|--|--|------|
| едра                   | 4    |    |  |  | дребна                 | 16   | 2  |      |  |  | вър- |
| средна                 | 56   | 10 |  |  | дърва                  | 9    | 1  | 4    |  |  | шина |

7.Наличие и характеристика на подраства преди сечта (състав, възраст, средна височина, % на покритие) .....

8. Средно извозно разстояние ...**50-100 м**.....;

9. Други характеристики на насаждението (токовища, сватбовища, надлесни дървета, сервитути, защитени територии, Natura 2000, защитени видове описани в доклада за гори с висока консервационна стойност, мъртва дървесина, вододайни зони, биологично разнообразие и др.)

### III. Технологични указания и параметри на технологичната инфраструктура

1. Дървесината в насаждението да се добива при спазване на технологичната схема по т. I

2. Сечта ще се извършва с (моторен трион, ръчно, машини; кастренето на отсечените стъбла се извършва: в сечище, на временен склад) ....**моторен трион , ръчно , кастренето ще се извършва в сечището** .....

3. Извозът от сечището до временните складове ще се осъществява с.....**животинска сила , ръчно чрез премятане , приспособен тракто** .....

на (цели стъбла, дълги/къси секции, сортименти, чипс и др.; с влачене по терена, изцяло натоварени).....  
.....**дълги/къси секции , с влачене по терена** .....

4. Проектирани нови горски автомобилни пътища съгласно Наредба 5 за строителството в горските територии без промяна на предназначението им: дължина .....м. широчина .....м.

5. Изграждане/ремонт на временни извозни горски пътища (вярното се подчертава):

5.1. Тракторни – допустимо разстояние между тях .....м (не по-малко от 40 м), дължина .....м, широчина 4 м.

5.2. Коларски - разстояние между тях.....м (не по-малко от 40 м), дължина .....м, широчина ... м

6. Просеки за въжени линии: ..... бр.

допустимо разстояние между просеките ..... м., дължина ..... м., широчина ..... м.

7. Направа на просеки .....бр.

допустимо разстояние между тях .....м., дължина .....м., широчина ..... м.

8. Изграждане на нови временни складове (бр., площ в ха) .....**3 бр**.....

9. Мерки за опазване на оставащите на корен дървета, подраства, младияка и почвата .....

10. Начини на почистване на сечището...**Рзхвърляне по цялата площ** .....

11. Материалите ще се извозят до временен склад.....**отд.239**.....

когато мястото на временния склад няма данни, позволяващи точното му определяне или попада извън мащаба на схемата по т. I, се посочват географските му координати в градуси, минути и секунди.

12. Други указания: .....

Да се изнасят битовите отпадъци от сечището извън горските територии на определените за това места.

13. Всички операции по подготвителните и основните работи да се извършват съгласно изискванията на Правилника за здравеопазване на условия на труд в горите и правилата за противопожарна безопасност в горите

Изготвил:...инж.Иван Стойнев...

дата:...02.04.2025.....г.,

Място на издаване...ТП ДГС Благоевград.....

№ и дата на удостоверение за упражняване на лесовъдска практика: .....15209/27.10.2023 г.....

**ЗАПОЗНАТ с технологичния план:** ...../попълва се след издаването на разрешителното за сеч/  
Лицето по чл. 108, ал. 2 от ЗГ, на което е издадено разрешително за сеч № .....

/ трите имена, подпис, дата - /

№ и дата на удостоверение за упражняване на лесовъдска практика: .....



Одобрил:

име, фамилия и подпис:

дата:

№ и дата на удостоверение за упражняване на лесовъдска практика:

Утвърдил:

име, фамилия, подпис:

/попълва се само в случаите на чл. 53, ал. 4 от НСГ/

дата:

№ и дата на удостоверение за упражняване на лесовъдска практика:

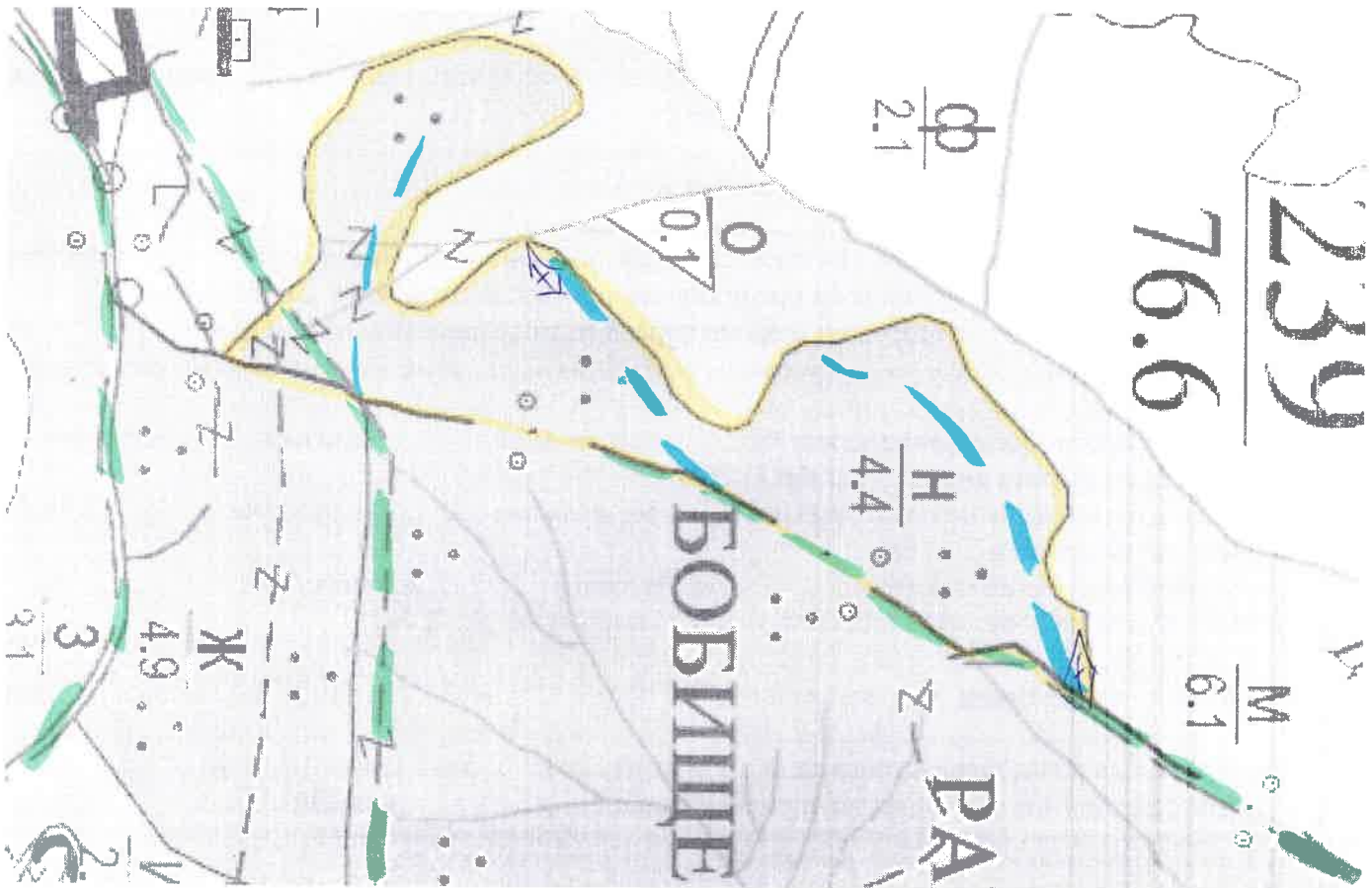
**ТЕХНОЛОГИЧЕН ПЛАН № ....**

За добив на дървесина от отдел.....239.....подотдел....." н ".....

На ТП ДГС/ДЛС/УОГС.....Благоевград...../попълва се само за държавни гори/

Община.....Благоевград.....; Землище.....с.Клисера.....:

имот с (кадастрален идентификатор/КВС) №...../попълва се само за недържавни гори/

**I. Схема за добива на дървесина от насаждението****Легенда:**

± ± ± ± проектирани коларски вр. извозни пътища

съществуващи извозни пътища

съществуващ автомобилен път

просека

граница на подотдела

» » » » проектирани тракторни вр. извозни пътища

▲ ▲ ▲ временен склад

XXXXXX трасе на въжена линия

— — — — — проектиран автомобилен път

.....

На схемата задължително се нанасят контурите на насаждението/имота, съществуващите и проектирани временни горски пътища, просеките, просеките за въжени линии, извозни пътища, временни складове както и връзката им със съществуващата автомобилна пътна мрежа.

**II. Характеристика на насаждението**

1. Вид на сечта .....Пробирка ...../ интензивност .....%

Втори вид сеч ...../ интензивност .....%

2. Площ на подотдела .....4,4.....ха Размер на сечището.....4,4.....ха

3. Състав по план/програма...чб 4,бб 2, чб 1, бук 1,брз 1,зб 1, действителен.....

4. Запаз на 1 ха: с клоно.....297.....куб.м/ха . без клоно .....247.....куб. м/ха.

5. Среден наклон на терена .....27.....градуса.

6. Очакван добив от маркираната дървесина .....266.....лежаща маса, куб.м.

| дърв. вид<br>категория | чб | бб |  |  | дърв. вид<br>категория | чб | бб | бук | зб |  |      |
|------------------------|----|----|--|--|------------------------|----|----|-----|----|--|------|
| едра                   | 19 | 16 |  |  | дребна                 | 13 | 5  |     |    |  | вър- |
| средна                 | 79 | 42 |  |  | дърва                  | 11 | 8  | 30  | 43 |  | шина |

7.Наличие и характеристика на подраства преди сечта (състав, възраст, средна височина, % на покритие) .....

8. Средно извозно разстояние ...50-100 м.....;

9. Други характеристики на насаждението (токовища, сватбовища, надлесни дървета, сервитути, защитени територии, Natura 2000, защитени видове описани в доклада за гори с висока консервационна стойност, мъртва дървесина, вододобивни зони, биологично разнообразие и др.)

### III. Технологични указания и параметри на технологичната инфраструктура

1. Дървесината в насаждението да се добива при спазване на технологичната схема по т. I

2. Сечта ще се извършва с (моторен трион, ръчно, машини; кастренето на отсечените стъбла се извършва: в сечище, на временен склад) ....моторен трион , ръчно , кастренето ще се извършва в сечището

3. Извозът от сечището до временните складове ще се осъществява с.....животинска сила ,  
ръчно чрез премиятане , приспособен тракто .....  
на (пели стъбла, дълги/къси секции, сортименти, чипс и др.: с влачене по терена, изцяло натоварени).....  
.....дълги/къси секции , с влачене по терена .....

4. Проектирани нови горски автомобилни пътища съгласно Наредба 5 за строителството в горските територии без промяна на предназначението им: дължина 500...м. ширина .....4...м.

5. Изграждане/ремонт на временни извозни горски пътища (вярното се подчертава):

5.1. Тракторни – допустимо разстояние между тях .....м (не по-малко от 40 м), дължина .....м, ширина 4 м.

5.2. Коларски - разстояние между тях.....м (не по-малко от 40 м), дължина .....м, ширина ... м

6. Просеки за въжени линии: .....бр.

допустимо разстояние между просеките ..... м., дължина ..... м., ширина ..... м.

7. Направа на просеки .....бр.

допустимо разстояние между тях .....м., дължина .....м., ширина ..... м.

8. Изграждане на нови временни складове (бр., площ в ха) .....2 бр.....

9. Мерки за опазване на оставащите на корен дървета, подраства, младияка и почвата

10. Начини на почистване на сечището...Рзхвърляне по цялата площ .....

11. Материалите ще се извозят до временен склад.....отд.239.....

когато мястото на временния склад няма данни, позволяващи точното му определяне или попада извън мащаба на схемата по т. I, се посочват географските му координати в градуси, минути и секунди.

12. Други указания: .....

Да се изнасят битовите отпадъци от сечището извън горските територии на определените за това места.

13. Всички операции по подготвителните и основните работи да се извършват съгласно изискванията на Правилника за здравословни и безопасни условия на труд в горите и правилата за противопожарна безопасност в гор

Изготвил:...инж.Иван Стойнев...

подпис, име и фамилия/

дата:...14.10.2025.....г.,

Място на издаване...ТП ДГС Благоевград.....

№ и дата на удостоверение за упражняване на

лесовъдска практика: .....15209/27.10.2023 г.....

ЗАПОЗНАТ с технологичния план: ...../попълва се след издаването на разрешителното за сеч/

Лицето по чл. 108, ал. 2 от ЗГ, на което е издадено разрешително за сеч № .....

/ трите имена, подпис, дата - /

№ и дата на удостоверение за упражняване на лесовъдска практика: .....